

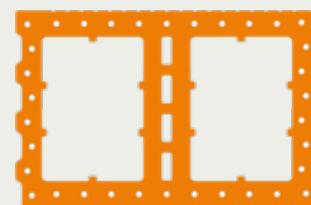
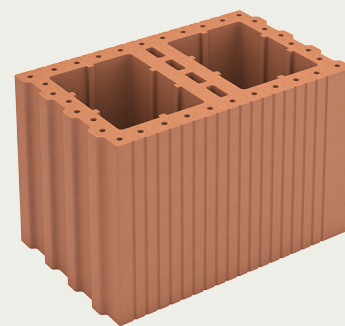
THERMOPOR® PFz N+F

MAUERWERK AUS PLANFÜLLZIEGEL

WANDDICKE		cm	24,0		
ZULASSUNG		aBG Z-17.1-779			
ALLGEMEINE WERTE					
Länge		cm	37,2		
Breite		cm	24,0		
Höhe		cm	24,9		
Rohdichteklasse		0,8			
STATIK / BEMESSUNG					
Mauerwerksdruckfestigkeit f_k nach DIN EN 1996	DFK	8	N/mm ²	4,4	
WÄRMESCHUTZ					
Wärmeleitfähigkeit λ_b		W/(m·K)	gemäß DIN 4108-4		
SCHALLSCHUTZ					
gemäß DIN 4109-32					
Flächenbezogene Masse m' für das unverputzte Mauerwerk		RDK	0,8	kg/m ²	453
Bewertetes Schalldämmmaß R_w nach DIN 4109-32		1	RDK	0,8	dB
					60,8
BRANDSCHUTZ					
		2			
Brandwand (1-seitige Brandbeanspruchung)		F 90 BW	$\alpha_{fi} \leq 0,70$ für DFK ≥ 8 Füllbeton $\geq C20/25$		
Tragend, raumabschließend (1-seitige Brandbeanspruchung)		F	$\alpha_{fi} \leq 0,70$ für DFK ≥ 8 Füllbeton $\geq C20/25$		
Tragend nicht raumabschließend (L $\geq 1,0$ m) Mehrseitige Brandbeanspruchung		F	F 90 $\alpha_{fi} \leq 0,0379 \cdot K$		
Tragend nicht raumabschließend (L $\leq 1,0$ m) Mehrseitige Brandbeanspruchung		F	F 30 $\alpha_{fi} \leq 0,0379 \cdot K$ $l_{min} = 50\text{cm}$		
FEUCHTESCHUTZ					
Diffusionswiderstand μ		5 / 10			
MÖRTEL					
Anlegemörtel		MG M 10 gemäß DIN EN 998-2 bzw. NM III gemäß DIN V 18580			
Mauermörtel		Maxit mur 900 D Maxit mur 900 Juralith LDM ZiegelPlan ZP 99 Sakret ZPK			
Verarbeitung		Verwendung eines Mörtelauftraggerätes oder Tauchen in DM (ca. 0,5 cm) und anschließendes Versetzen			
FÜLLBETON					
Anforderungen an den Füllbeton		Normalbeton nach DIN EN 206-1, DIN EN 206-1/A1, DIN EN 206-1/A2 in Verbindung mit DIN 1045-2 Ausbreitmaßklasse F4 oder F5 Festigkeitsklasse C12/15 für Wanddicke $< 17,5$ cm Festigkeitsklasse C20/25 für Wanddicke $\geq 17,5$ cm			
Verfüllung der Füllkanäle		Verfüllung bzw. Verdichtung kann bei lichten Geschosshöhen $\leq 2,75$ m nach geschosshoher Aufmauerung erfolgen			

1 Direktschalldämm-Maß R_w inkl. beidseitigem Putzauftrag aus Gipsputz / Kalkputz mit $d = 1,5$ cm

2 Einstufung in Feuerwiderstandsklassen bzw. als Brandwand gemäß DIN 4102-2 bzw. DIN 4102-3 mit beidseitiger Putzbekleidung gemäß aBG



Ziegelwerk Turber GmbH
Riedenburger Str. 25
85104 Pförring
www.turber.de

weitere
Informationen

