

THERMOPOR® PFz

MAUERWERK AUS PLANFÜLLZIEGEL

WANDDICKE	cm	17,5
------------------	----	------

ZULASSUNG	aBG Z-17.1-559	
------------------	----------------	--

ALLGEMEINE WERTE

Länge	cm	37,2
Breite	cm	17,5
Höhe	cm	24,9
Rohdichteklasse		0,8

STATIK / BEMESSUNG

gemäß DIN EN 1996-1-1				
Mauerwerksdruckfestigkeit f_k nach DIN EN 1996	DFK	8	N/mm ²	3,7

SCHALLSCHUTZ

gemäß DIN 4109-32				
Flächenbezogene Masse m' für das unverputzte Mauerwerk	RDK	0,8	kg/m ²	303
Bewertetes Schalldämmmaß R_w nach DIN 4109-32	RDK	0,8	dB	Baupraktisch nicht relevant

BAUSTOFFKLASSE

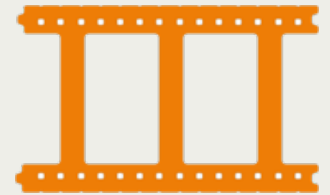
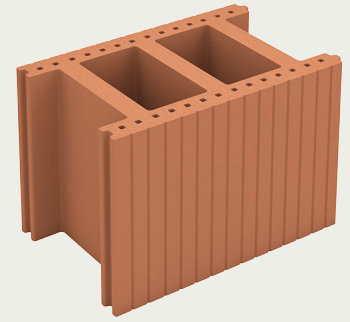
gemäß DIN 4102-1:1998-05	A1
--------------------------	----

MÖRTEL

Anlegemörtel	MG M 10 gemäß DIN EN 998-2 bzw. NM III gemäß DIN V 18580
Mauermörtel	Maxit mur 900 D Maxit mur 900 Juralith LDM ZiegelPlan ZP 99 Sakret ZPK
Verarbeitung	Verwendung eines Mörtelauftraggerätes oder Tauchen in DM (ca. 0,5 cm tief) und anschließendes Versetzen

FÜLLBETON

Anforderungen an den Füllbeton	Normalbeton nach DIN EN 206-1, DIN EN 206-1/A1, DIN EN 206-1/A2 in Verbindung mit DIN 1045-2 Festigkeitsklasse C12/15 Ausbreitmaßklasse F4 oder F5
Verfüllung der Füllkanäle	Verfüllung bzw. Verdichtung kann bei lichten Geschosshöhen $\leq 2,75$ m nach geschosshoher Aufmauerung für Wanddicken $\geq 17,5$ cm erfolgen. Bei Wanddicken $< 17,5$ cm muss die Verfüllung und Verdichtung spätestens nach Verlegung von 3 Schichten (Höhe ≤ 75 cm) erfolgen



Ziegelwerk Turber GmbH
Riedenburger Str. 25
85104 Pförring
www.turber.de

weitere
Informationen

