

# SCHALUNGSZIEGEL SMZ

## MAUERWERK AUS PLANFÜLLZIEGEL

<b>WANDDICKE</b>	cm	17,5	24	30
------------------	----	------	----	----

<b>ZULASSUNG</b>	aBG Z-15.2-128			
------------------	----------------	--	--	--

### ALLGEMEINE WERTE

Länge	cm	37,2		
Breite	cm	17,5	24	30
Höhe	cm	25,0		
Rohdichteklasse	<b>1</b>	≥ 2,0		

<b>STATIK</b>	gemäß DIN EN1992-1-1 bzw. DIN EN1992-1-1/NA			
---------------	---	--	--	--

<b>SCHALLSCHUTZ</b>	<b>2</b>	Bewertes Direktschall-Dämmmaß $R_w$ , einschaliger biegesteifer Wände (dB)		
---------------------	----------	--	--	--

Füllbeton	<b>3</b>	Putz	Putzdicke mm	17,5	24	30
2.350 kg/m <sup>3</sup>		Kalk	2 x 15	57,9	62	64,9
2.350 kg/m <sup>3</sup>		Kalk-Gips	2 x 10	56,9	61,2	64,3

<b>WÄRMESCHUTZ</b>	U-Wert der Wand (W/m <sup>2</sup> K) Ziegelbreite					
--------------------	---	--	--	--	--	--

Ziegel	Putz	Putzdicke mm	(W/mK)	17,5	24	30
SMZ	Kalk	2 x 15	1,6	2,48	2,25	2,07
SMZ	Kalk-Gips	2 x 10	1,6	2,51	2,28	2,10

### BRANDSCHUTZ

Wandtyp	Ausnutzungsfaktor / Feuerwiderstandsklasse		
	17,5	24	30
raumabschließend	0,5 / F 90	0,5 / F 180	Brandwand
raumabschließend	1,0 / F 30	1,0 / F 120	Brandwand
nicht raumabschließend	0,5 / F 60	0,6 / F 120	0,6 / F 120
nicht raumabschließend	1,0 / F 30	1,0 / F 90	1,0 / F 90

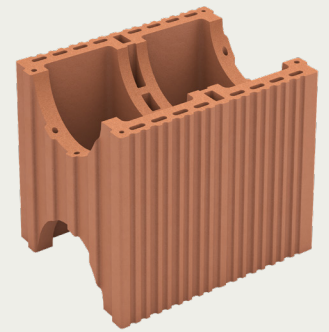
### MÖRTEL

Anlegemörtel	MG M 10 gemäß DIN EN 998-2 bzw. NM III gemäß DIN V 18580
Verarbeitung	Trockenes Verlegen (ohne Dünnbeetmörtel) und geschosshohes Verfüllen für schnellen Baufortschritt
Armierung	Einbau horizontaler und vertikaler Armierung ermöglicht höhere Wandstabilität

### FÜLLBETON

Anforderungen an den Füllbeton	≥ C12/15, Konsistenz F4, Größtkorn 8-16mm
--------------------------------	---

- 1** Für Schalungsziegel gibt es keine Angabe der Rohdichteklasse im verfüllten Zustand, die Angabe basiert, unter Berücksichtigung von Putzauftrag, auf dem Vergleich der Wandgewichte.
- 2** Rechnerisch ermittelt nach DIN 4109-2:2016-07, ohne Berücksichtigung der Flanken
- 3** Füllbeton ≥ C12/15, Konsistenz F4 Größtkorn 8-16mm  
Alternativ: Leichtbeton LC 16/18, damit abweichende Werte siehe AbZ
- 4** Ergänzende Angaben : AbZ Z-15.2-128



Ziegelwerk Turber GmbH  
 Riedenburger Str. 25  
 85104 Pförring  
 www.turber.de

weitere  
 Informationen

